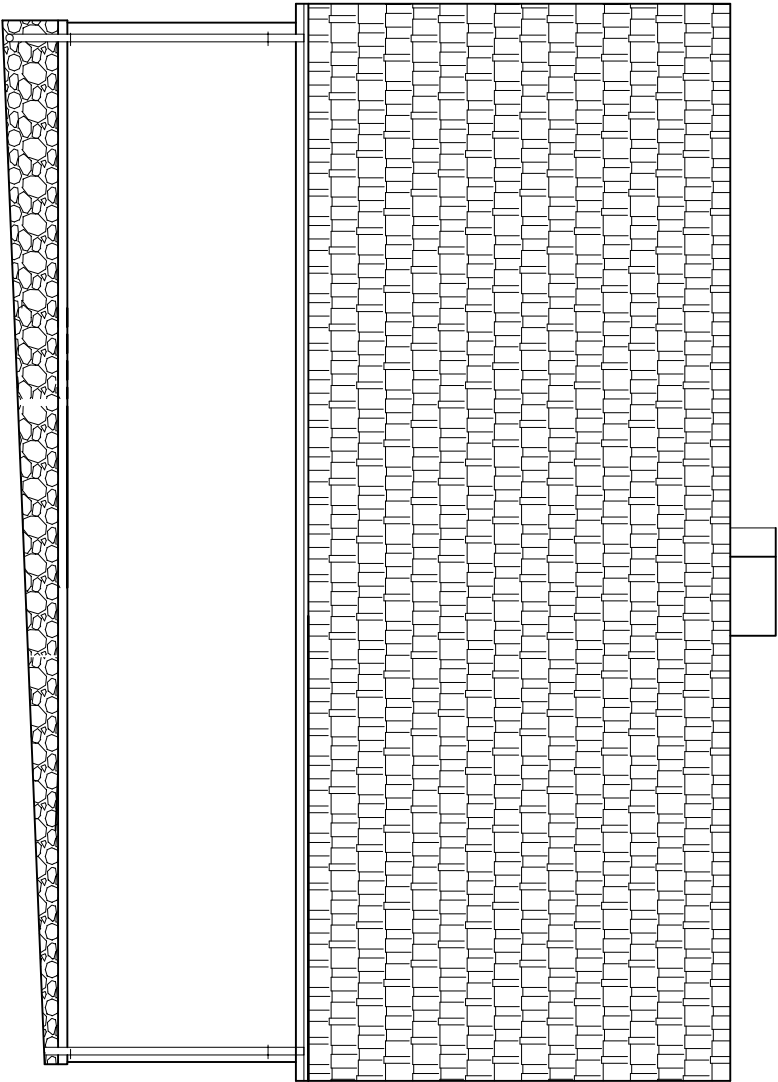


ELEWACJA TYŁNA PÓŁNOCNO - ZACHODNIA



ELEWACJA BOCZNA PÓŁNOCNO - WSCHODNIA

Investor:	GMINA SŁAWNO UL. M.C. SKŁODOWSKIEJ 9 76-100 SŁAWNO		
Obiekt:	PRZEBUDOWA BUDYNKU SZKOŁY W SŁAWSKU DZ. NR 427/11 OBRĘB SŁAWSKO		
Temat:	ELEWACJE PÓŁNOCNO-ZACHODNIA PÓŁNOCNO - WSCHODNIA		
Etap:	PROJEKT BUDOWLANY - ZAMIENNY		
Projektant :		Uprawnienia	Podpis
Inż. Ryszard Pokornia		957/61	
Sprawdził: mgr inż. arch. Agnieszka Marchlik		277/POJK/OKK/2008	
Opracował: mgr inż. Tomasz Chmielek		GP 7342/1864/94 ZAP/0122/POJK/10	
LUTY 2013 R.	SKALA: 1 : 100	RYS. NR ZMG	